

# Schornsteinhalter

**Transportanker und Haftmagnetsysteme**

**BGW** | bohr GmbH  
GERMAN QUALITY  
SINCE 1986

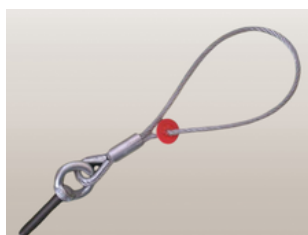
Wir bieten eine vielfältige Palette an bewährten und innovativen Lösungen für eine zeitgemäße Baukultur an.

Unser Unternehmen entwickelt sich kontinuierlich weiter, um den stetig steigenden Ansprüchen und Anforderungen unserer Kunden gerecht zu werden.

Auf diese Weise bringt Ihnen die BGW-Bohr GmbH einen guten Service sowie eine hohe Qualität.

## Aktuelles:

- Schornsteinhalter
- BGW-Transportanker Fili16 – für Doppelwände
- BGW- Ringschraube mit Seil und Kausche
- BGW- Haftmagnet Typ HM4 zum Halten von Gerüsthülsen auf der Stahlschalung
- BGW-Haftmagnet Typ HM14 – Magnete zum Befestigen von Rechteck-/ und Quadratrohren - (Hüllwellrohre)
- Fabrikneue Biegemaschine für Ihr Unternehmen
- BGW-Transportanker Fili16 – „Selbstmontage“



*Schornsteinhalter müssen zur Sicherung, zum Aussteifen und zum Verhindern des Kaminabbruchs nach der letzten Einspannung in der obersten Betondecke sowie im Dachraum und im Kamindachüberstand montiert werden.*

## Montage des Schornsteinhalters

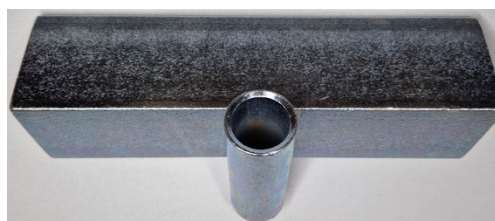
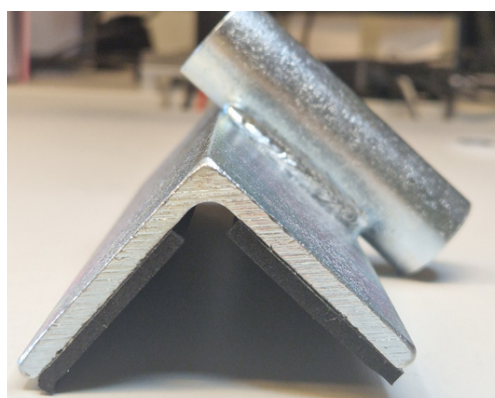
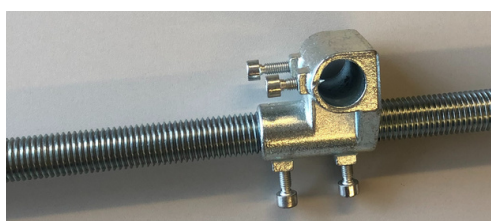
Auf jede Gewindestange sind 2 Stück der Mantelsteinhalterungen mit der gummierten Seite nach innen aufzuschieben. Auf beiden Seiten sind jeweils 2 Stück Unterlegscheiben aufzuschieben und 2 Stück Muttern aufzudrehen. Die Mantelsteinhalterungen sind mittels der Muttern und Unterlegscheiben press anliegend am Kamin zu befestigen. Die Gewindestangen müssen auf beiden Sparren rechts und links des Kamins aufliegen.

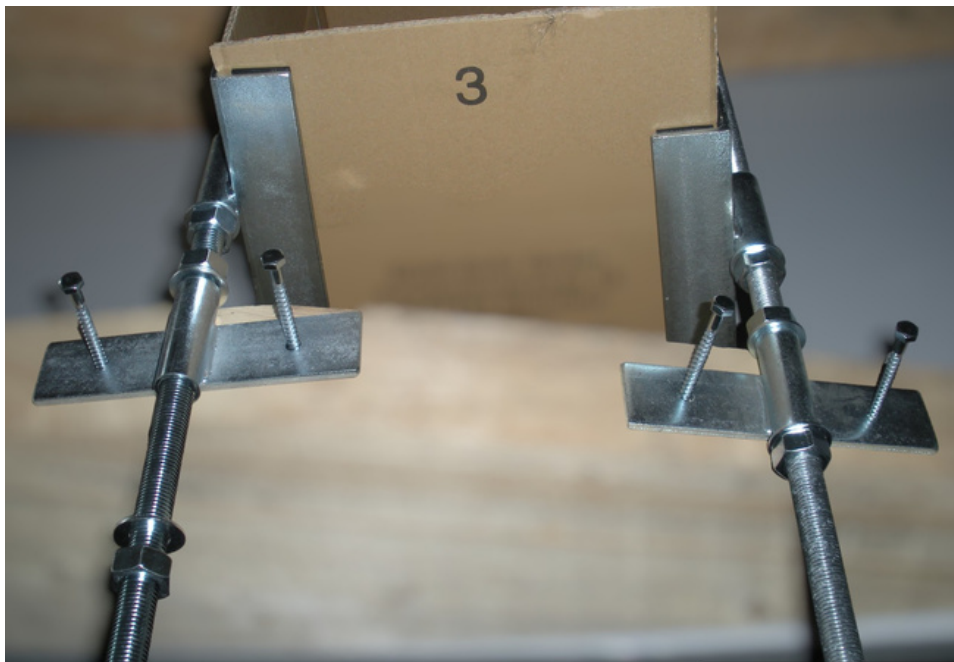
An beiden Enden der Gewindestangen ist jeweils eine Mutter bis zur Mitte der Sparren vorzudrehen. Auf beiden Seiten ist jeweils eine Unterlegscheibe und ein Dachsparrenhalter aufzuschieben. Die Sparrenhalter sind mit weiteren Unterlegscheiben und Muttern zu fixieren.

Die Mantelsteinhalterungen müssen jetzt, bevor die Sparrenhalter dauerhaft am Dachsparren befestigt werden, press am Mantelstein anliegen. Um eine Vorspannung an dieser Stelle am Kamin zu erzeugen, könnten die Gewindestangen mittels Ratschengurt vorgespannt werden. Anschließend sind die Holzschrauben in die Dachsparren einzudrehen.

## Schornsteinhalter Set:

- 2 Gewindestangen M20 x 1250 mm 8.8 verzinkt
- 4 Stück Mantelsteinhalterung: Spannwinkel 200x50x50x5mm mit angeschweißter Rohrhülse Ø 26,7 x 80 mm, verzinkt, für M20 Gewindestangen, Winkel vollflächig innen mit Moosgummi beklebt (Schallschutz)
- 4 Stück „Dachsparrenhalter“: Flachstahl 200x50x6 mm mit Bohrungen Ø 9 mm, mit angeschweißter Rohrhülse Ø 26,7 x 80 mm zur Führung der Gewindestangen M20, verzinkt
- 8 Stück Holzschrauben M8 x 80 DIN 571 verzinkt
- 12 Stück Sechskantmuttern M20 DIN 934 verzinkt
- 12 Stück Unterlegscheiben für M20 DIN 125 verzinkt







## Hier ein kleiner Überblick über unser Sortiment:

- Magnetische Scheinfugen und Dreikantleisten
- Holzfertigteilankersystem (HFA)
- Schalungen für Wände, Decken
- Transportanker: Doppelwandanker, Gewindeanker, Spreizanker, Kugelkopfanker, Hülsendübel
- Haftmagnete: für Schalungen, Anker Einbauteile
- Montagewinkel, Ankerschienen, Gerüstschuhe
- Sandwichplattenanker, Flachanker, Verbundnadel
- Verbindungsschlaufen, Bewehrungsanschlüsse
- Ringkupplungen (ASKS)
- Seilschlaufen

**Das gesamte Sortiment finden Sie in unserem Katalog.**



Direkt zum Katalog

*Scannen oder Klicken*

**Preise, Muster und mehr auf Anfrage.**